



# TEPROにほんご通信 第2号

## こんにちは！多文化共生スクールサポートセンターです😊

読書により季節になってきました。読書週間を行っている学校も多いのではないのでしょうか。日本語指導が必要な児童・生徒が在籍する学校では、授業前や放課後に図書館で日本語指導を実施していることもあるかと思います。そのような学校の児童・生徒にとって図書館は身近な場所かもしれませんね。TEPROでは児童・生徒が自学自習の際に活用できる学習用教材や、日本語指導・支援に関わる先生方にご利用いただける書籍に関する情報提供なども行っています。



図書館への配架をお考えの先生は、ぜひTEPROにご相談ください。

▶次ページでTEPROが保有する物品・書籍を紹介しています！

## 都立学校への巡回訪問を実施しました！

日本語指導を実施している都立学校の支援状況を把握し、支援の更なる充実を図ることを目的として、東京都教育庁グローバル人材育成部とTEPROが都立学校への巡回訪問を実施しました。ご協力いただきありがとうございました。

**訪問数：都立高校56校65課程**（※1）、**特別支援学校5校**（令和6年5月～10月）

巡回訪問では、東京都教育委員会主催『春期・土曜日本語講座』（※2）に申し込んだ生徒が在籍する学校や、J-CAT（※3）の申込があった学校などを訪問し、先生方へのヒアリングと日本語指導が必要な児童・生徒に対する授業の見学を行いました。

巡回訪問をきっかけとしてTEPROによる支援につながった例や、TEPROの支援に関心をもってくださった先生に詳しいご案内ができた例などもありました。

今後もぜひ都立学校に対するTEPROの日本語指導支援をご活用ください。

（※1）課程：全日制課程・定時制課程

### （※2）春期・土曜日本語講座

日本語の能力が入門・初級レベルの都立高校の新生を対象に、春期・土曜に実施された日本語学習講座です。

令和6年度は3月末から6月末までの期間に全15回の講座が開催されました。

\*東京都教育委員会 | 春期・土曜日本語講座  
[https://www.kyoiku.metro.tokyo.lg.jp/school/japanese/spring\\_saturday\\_japanese\\_classes.html](https://www.kyoiku.metro.tokyo.lg.jp/school/japanese/spring_saturday_japanese_classes.html)



### （※3）J-CAT (Japanese Computerized Adaptive Test)

東京都教育委員会が都立高校の生徒を対象に実施を推進する日本語の能力を把握するためのオンラインアセスメントです。

アセスメントを実施することで、生徒の日本語の能力を把握し、その後の指導方針を検討する際に役立てることができます。

なお、参考として、日本語能力を測るための一般的な指標である日本語能力試験（JLPT）とのスコア対照の目安は以下の通りです。

	JLPT (日本語能力試験)	J-CAT
入門		0-
初級	N5	
初中級	N4	150-
中級	N3	200-
中上級	N2	250-
上級	N1	300-

\*一般社団法人日本語教育支援協会 | J-CATのスコアについて  
<https://www.j-cat2.org/html/ja/pages/interpret.html>

## TEPRO 都立学校日本語指導支援担当

☎ 03-5989-1571 (平日9時～19時)

✉ [nihongoshien@tepro.or.jp](mailto:nihongoshien@tepro.or.jp)

🖥 お問い合わせフォーム [こちらをクリック！](#)

フォローお待ちしております！





## 注意と確認が必要です **在留資格**

年度も後半に入り高校生の進路選択では学年を問わず大切な時期ですね。

日本以外の国籍を持つ生徒の就職や進学の際には、「**在留カード**」に記載された在留資格に注意してください。特に現在「**家族滞在**」の在留資格で日本に滞在している生徒が高等学校卒業後に日本で就労を希望する場合、「家族滞在」の在留資格では資格外活動許可を取得しても週28時間を超えて働くことができないため、**在留資格の変更**が必要です。

適切な在留資格への変更については出入国在留管理庁のホームページが日本語とやさしい日本語で詳しい案内を掲載しています。**就職や進学に際しては適切な在留資格である事が必須**となりますので、該当する生徒を指導される先生はぜひご一読ください。

**\* 出入国在留管理庁 | 「家族滞在」の在留資格をもって在留し、高等学校卒業後に日本で就労を希望する方へ**  
[https://www.moj.go.jp/isa/applications/resources/nyuukokukanri07\\_00122.html](https://www.moj.go.jp/isa/applications/resources/nyuukokukanri07_00122.html)

TEPROは学校が企画された教員・生徒向け在留資格研修の講師として出入国在留管理庁係官のご紹介や、在留資格に関する相談窓口のご案内などの活動も行っています。お気軽にご相談ください。



氏名、生年月日、性別、国籍・地域、住居地、在留資格、在留期間、就労の可否など、出入国在留管理庁長官が把握する情報の重要部分が記載されています。

**\* 出入国在留管理庁 | 在留カードとは？**  
[https://www.moj.go.jp/isa/applications/procedures/whatzairyu\\_00001.html](https://www.moj.go.jp/isa/applications/procedures/whatzairyu_00001.html)

## TEPRO保有物品のご紹介

TEPROでは日本語指導が必要な児童・生徒などへの指導や支援で活用できる下記物品を保有しています。

### 貸出 できます！

#### AI翻訳機『ポケットーク』

三者面談や生徒指導などの支援で活用できる便利ツール！ボタン1つで簡単に操作可能で、**74言語**に対応しています。



### 閲覧 できます！

#### 日本語指導関連書籍

入門～上級レベルの教材や、指導用参考書籍、多文化共生関連書籍など**約80冊**。都立学校で利用実績のある書籍も保有しています。

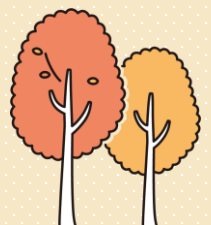


ポケットークを実際に操作してみたい、学校で購入する前に〇〇レベルの教材をいくつか見て比較したい、などのご希望がありましたらお問い合わせください。

## 読者アンケートへのご協力をお願いします！

通信で取り上げてほしいモノ・コト・ヒト、日本語指導が必要な児童・生徒の指導や支援に関して**都立学校間で共有したいこと**など、みなさんの声をお聞かせください。お名前やご所属は無回答でも◎3分ほどで回答できる簡単な内容ですので、ぜひお気軽にご意見をお寄せください。

回答はこちらから▶▶ <https://forms.office.com/r/h2WTXddN9e>



次号もお楽しみに◎